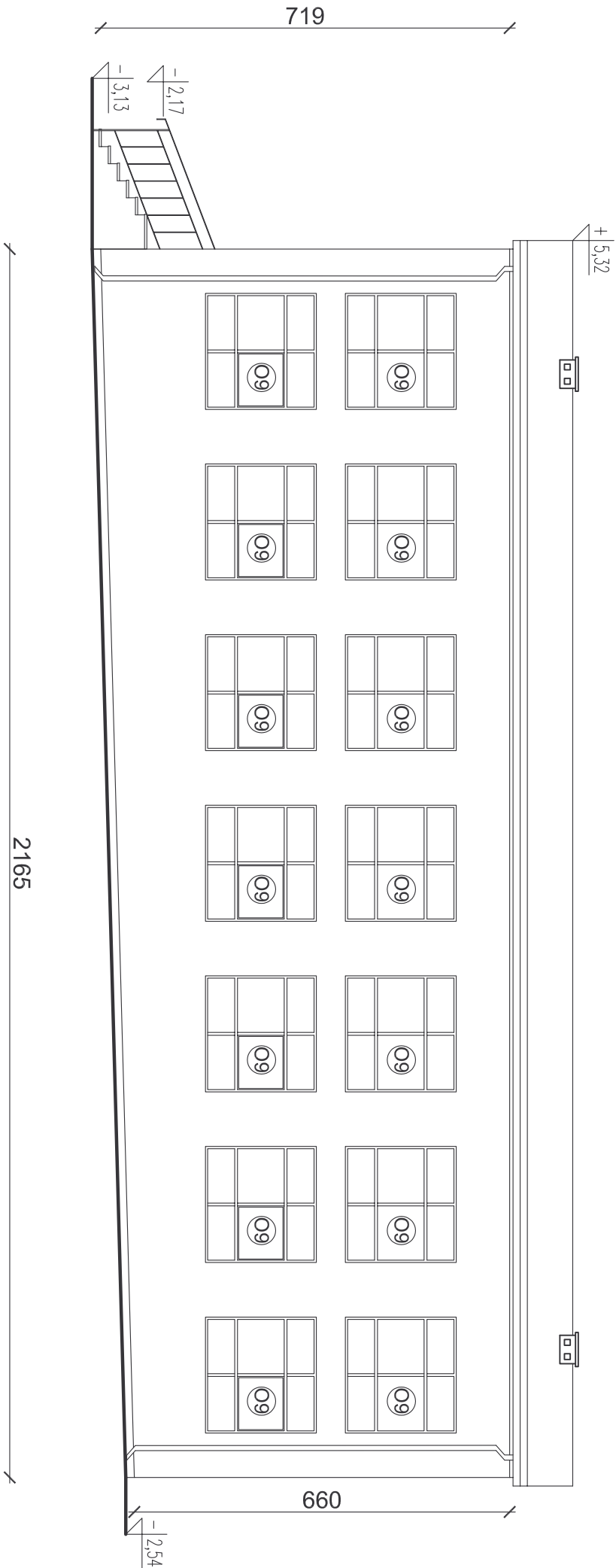
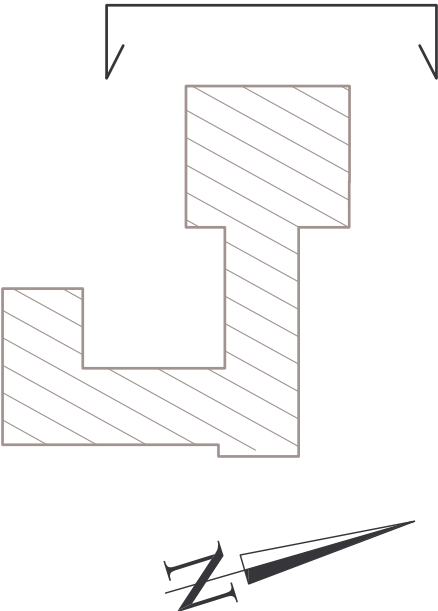


Elewacja północno-zachodnia
skala 1:100



PLAN SYTUACYJNY



UWAGA:
1. Wymiary na podstawie dokumentacji archiwalnej.
Dokładne wartości wymiarów sprawdzić na budowie.
2. Rysunek został wykonany z dokładnością
wystarczającą do wykonania projektu ocieplenia
elewacji i nie może być traktowany jako podstawa do
innych opracowań.

ZADANIE: Termomodernizacja Zespołu Przedszkolno - Szkolnego w Dobromierzu					
ADRES: ul. Wioszczyńska 5, Dobromierz					
NAZWA Elewacja północno-zachodnia -				STADIUM DOKUM.:	
RYSUNKU: INWENTARYZACJA				P.B.	
Projektował:		Specjalność	Nr upraw.	Podpis	Data
mgr inż. arch. Ewa Koszowolik		Architektura	KL-220/87		03.2018
				SKALA: 1:100	
				Rys. nr:	
				6	